

Dzienny Dom Opieki Medycznej

DLA KOGO WSPARCIE ?

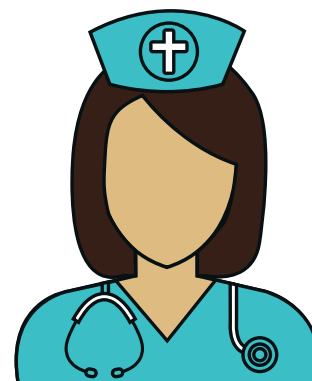
Wsparcie przeznaczone jest dla osób starszych (w tym po 65 roku życia), które jednocześnie:

- posiadają prawo do świadczeń opieki zdrowotnej finansowanych ze środków publicznych,
- są bezpośrednio po przebytej hospitalizacji i/lub w okresie ostatnich 12 miesięcy zostały im udzielone świadczenia z zakresu leczenia szpitalnego;
- są niesamodzielne tj. w ocenie skalą samodzielności Barthel otrzymały 40 – 65 punktów (oceny dokonuje lekarz kierujący do DDOM);

CO ZAPEWNIAMY ?

Dzienną opiekę od poniedziałku do piątku w godzinach 8.00 – 16.00 świadczoną przez profesjonalny zespół terapeutyczny DDOM w Starych Babicach, zgodnie ze standardem DDOM określonym przez Ministerstwo Zdrowia w tym m.in.:

- opiekę pielęgniarską i wsparcie opiekunów medycznych,
- kompleksową rehabilitację i terapię zajęciową,
- konsultacje lekarza rehabilitacji medycznej,
- opiekę psychologiczną i porady dietetyka,
- edukację dla pacjentów w zakresie samoopieki i samopielęgnacji,
- wyżywienie
- wsparcie edukacyjne dla rodzin/opiekunów naszych pacjentów,
- badania diagnostyczne i konsultacje specjalistyczne



JAK SKORZYSTAĆ ?

Trzeba złożyć do Działu Obsługi Pacjenta DDOM w Starych Babicach skierowanie oraz kartę oceny stanu klinicznego (dokumenty powinny być wystawione przez lekarza podstawowej opieki zdrowotnej - POZ lub lekarza w szpitalu) i dodatkowo deklarację uczestnictwa w projekcie i wypis ze szpitala. Wzory wszystkich dokumentów dostępne są na naszej stronie www.cmarnica.pl zakładce Fundusze Unii Europejskiej.

Rekrutacja jest prowadzona na bieżąco, a pacjenci będą przyjmowani według kolejności zgłoszeń WSZYSTKIE SZCZEGÓŁOWE INFORMACJE DOTYCZĄCE WSPARCIA DOSTĘPNE SĄ: - Dziale Obsługi Pacjenta DDOM w Starych Babicach przy ul. Rynek 10, - pod numerem telefonu: 22 100 32 35, ddom@cmarnica.pl

